



Binnenste

Buiten!

**Maak kennis met een
unieke sociale werking**

Wie zijn innerlijk verzorgt,
straalt dat naar buiten uit.

Wie zijn uiterlijk verzorgt,
voelt zich vanbinnen beter.



“Armoede gaat niet alleen over geld. Het kruipt letterlijk in je kleren. Het raakt je als persoon.”

Binnenste Buiten is een unieke sociale werking. Sinds 2005 versterkt het kwetsbare Antwerpenaren door in te zetten op hun binnenkant en buitenkant.

Binnenkant:

Zelfvertrouwen, zelfwaarde, stressreductie ...

Buitenkant:

Hygiëne, presentatie, lichaamsstijl, verzorging, kledij ...

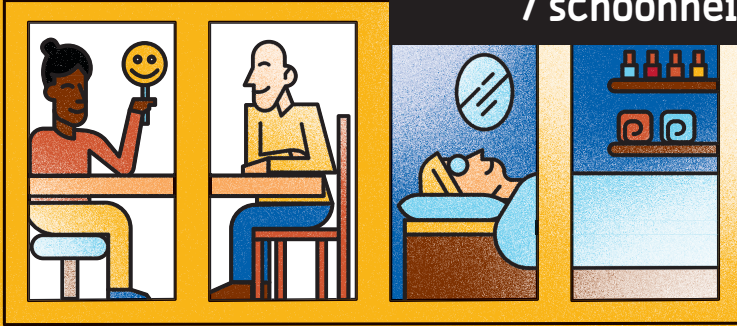
Zo krijgen ze meer kansen om zich te onplooien. En krijgen ze meer kansen op tewerkstelling, sociale contacten en een menswaardig bestaan.

Één huis, verschillende pijlers

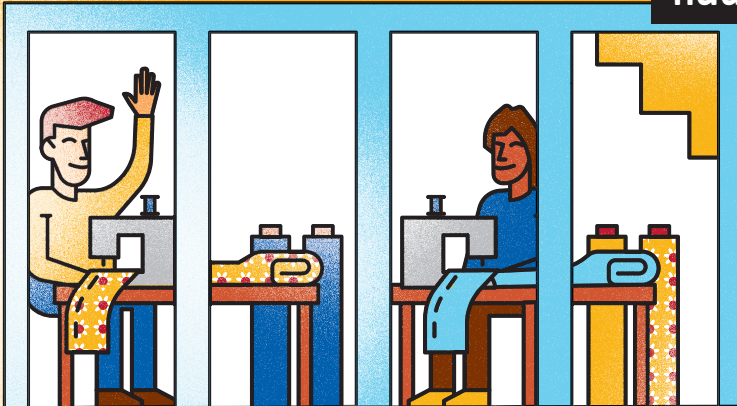
- **sociale winkel** (kledij en hygiënemateriaal)
- **naaiatelier** (retouches, eigen producties, upcycling)
- **begeleiding en coaching** (maatschappelijk werk)
- **schoonheidssalon** en stijladvies
- **werkervaringstrajecten**

Één huis, verschillende pijlers

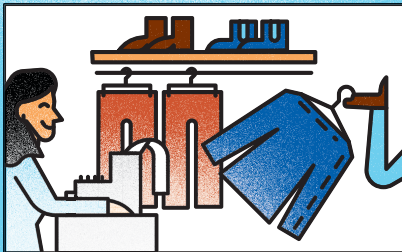
begeleiding en coaching
/ schoonheidssalon



naaiatelier

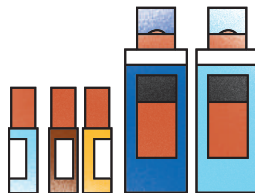


sociale winkel



Wie kan bij Binnenste Buiten terecht?

- Antwerpenaren die **kledingnood hebben** en zich in een **precaire financiële situatie** bevinden (er vindt altijd een financieel onderzoek plaats voor iemand klant kan worden)
- Antwerpenaren die worden **doorverwezen vanuit een sociale dienst** zoals een sociaal centrum, een andere sociale organisatie, CLB ...



Wat doet Binnenste Buiten?

Binnenste Buiten helpt mensen om zorg te dragen voor hun innerlijk en uiterlijk. Dat bevordert de (her)integratie in de samenleving. Ze krijgen meer kansen op werk, sociale contacten, het huren van een woning ...

Binnenste Buiten combineert verschillende deelwerkingen.

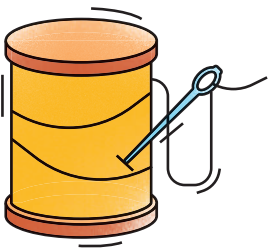
Begeleiding en coaching (maatschappelijk werk)

Na doorverwijzing van een sociale organisatie kunnen klanten individuele begeleiding of groepswork volgen. Daar krijgen ze onder meer info over **stijladvies, tandzorg, eigenwaarde en zelfvertrouwen.**

Sociale kledingwinkel

Na doorverwijzing kunnen klanten terecht in de sociale kledingwinkel. **Ze kunnen er gratis materiaal kiezen en producten kopen aan lage prijzen.**

Het naaiatelier



De medewerkers van het naaiatelier...

- **herstellen** licht beschadigde kleding, om ze nadien te verkopen in de winkel
- **ontwerpen** en maken kinderkleding en schooluniformen
- **doen retouches** aan kledij van klanten
- **verwerken oude materialen** tot nieuwe producten (upcycling)

Alles en iedereen verdient een tweede kans

Bij Binnenste Buiten bieden we mensen kansen, ook om werkervaring op te doen. Bovendien geven we stoffen en kledingstukken een tweede leven door er nieuwe producten van te maken.

Creatieve boost/upcycle

Naast vaste opdrachten stellen onze werkervaringsklanten ook **eigen creatieve ideeën** voor. Zo recyclen we overschotten van jeans tot hippe jeanstassen.

Ook oude banners en vlaggen krijgen een nieuw leven als congresmap of shoppingtas.

Schoonheidssalon en stijladvies

In ons schoonheidssalon nemen klanten **tijd voor zichzelf**. Ze laten zich verwennen met een gelaatsverzorging of manicure.

We leren hen dat het belangrijk is om voor jezelf te zorgen. Ze krijgen ook stijl- en kledingadvies als ze een sollicitatiegesprek hebben.

Werkervaringsproject

Werkervaringsklanten krijgen de kans om **werkervaring op te doen in de kledingwinkel, het magazijn, het naaiatelier en de administratie**. Dat verhoogt hun kansen op de arbeidsmarkt.



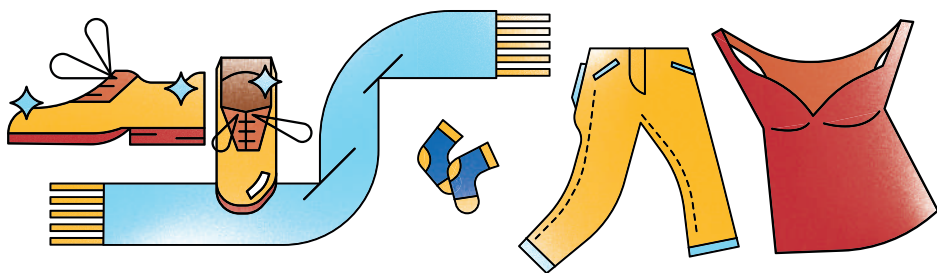
Leveranciers

Voor onze sociale winkel zijn we afhankelijk van giften van ondernemingen.

Waarom materiaal doneren?

- Je draagt bij aan menswaardige begeleiding van mensen die het financieel moeilijk hebben. Je geeft hen de mogelijkheid om zich mooi te voelen.
- Je werkt aan de duurzaamheid van onze samenleving door:
 - consumptie-overschotten te vermijden
 - afvalstromen te beperken
- Je ondersteunt mensen die via een werkervaringstraject ervaring opdoen en hun competenties op de werkvloer versterken.





Welk materiaal doneren?

Het aanbod van Binnenste Buiten hangt volledig af van de samenwerking met partners. Er is voor baby's, kinderen, dames en heren altijd nood aan:

- kledij (nieuw, met productiefoutjes of licht beschadigd)
- schoenen
- lingerie
- accessoires
- verzorgingsproducten
- stoffen
- schoolmateriaal of speelgoed

Hoe materiaal doneren?

Maak een afspraak via 03 334 43 40
of via binnenste.buiten@antwerpen.be.

Binnenste Buiten:

1. haalt de goederen op
2. maakt een inventaris (indien nodig)
3. geeft je een ontvangstbewijs van de schenking

Sociale dienst

Sociale kledingwinkel of het naaiatelier

Je kan volwassenen in een financieel kwetsbare situatie doorverwijzen naar de sociale kledingwinkel of het naaiatelier van Binnenste Buiten. Daar kunnen ze toffe (school)kledij kopen en laten herstellen. Dat kan gratis of aan betaalbare prijzen.

Wie verwijs je door?

Sociale diensten kunnen klanten doorverwijzen die:

- in de stad Antwerpen en de districten wonen
- een precaire financiële leefsituatie hebben, met nood aan kleding en accessoires (schoenen, ondergoed, sokken, sjaals ...)

Hoe verwijs je door?

De sociale dienst:

- bespreekt de doorverwijzing met de klant
- vult het intakeformulier in



Scan de code voor het intakeformulier of surf naar www.antwerpen.be en zoek op 'Binnenste Buiten'.

Individuele begeleiding rond zelfzorg

- Stijladvies en beautysalon
- Begeleiding rond tandzorg
- Aanpak van hygiëneproblemen
- Doorverwijzing naar geschikte (medische) zorg
- Tips rond budgetvriendelijk shoppen
- Werken rond eigenwaarde en zelfvertrouwen
- Oorzaken van stress en mogelijkheden tot stressreductie in kaart brengen

De individuele begeleiding van Binnenste Buiten wil de levenskwaliteit van de klant verbeteren en zo bijdragen aan een positief toekomstperspectief.

Wie verwijst je door?

Sociale diensten kunnen klanten doorverwijzen die:

- in de stad Antwerpen en de districten wonen
- nood hebben aan begeleiding rond zelfzorg (brede benadering) en vrijwillig een traject willen aangaan

Hoe verwijst je door?

De sociale dienst:

- bespreekt de doorverwijzing met de klant
- vult het intakeformulier in



Scan de code voor het intakeformulier of surf naar www.antwerpen.be en zoek op 'Binnenste Buiten'.



Binnenste Buiten

De Bosschaertstraat 54
2020 Antwerpen

tel. 03 334 43 40
binnenste.buiten@antwerpen.be

Open op dinsdag, woensdag en donderdag.
van 9.30 tot 12 en 13 tot 16 uur